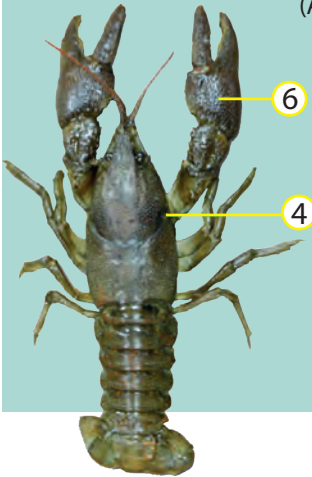
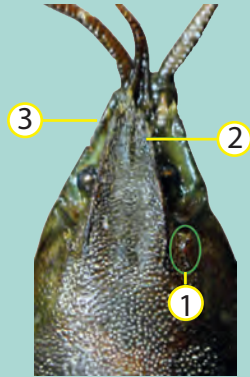


### ECREVISSE A PATTES BLANCHES

(*Austropotamobius pallipes* - Lereboullet, 1858)



- 1 une seule crête post-orbitale
- 2 rostre triangulaire
- 3 bord inférieur de l'écaille lisse
- 4 quelques épines sur le flanc en arrière du sillon cervical
- 5 face interne des pinces blanches
- 6 pinces rugueuses



**FERMETURE POUR TOUTES LES ESPECES**, sauf les espèces américaines (Louisiane, Californie, américaine) déclarées comme espèces susceptibles de provoquer des déséquilibres biologiques. La pêche peut s'exercer à 6 balances au maximum par personne. Le diamètre de ces balances ne devra pas dépasser 30 cm et le côté des mailles du filet ne devra pas être inférieur à 10 mm. Le pêcheur avec des balance devra être en possession de la carte de pêche munie de la CPMA, quelle que soit la catégorie.

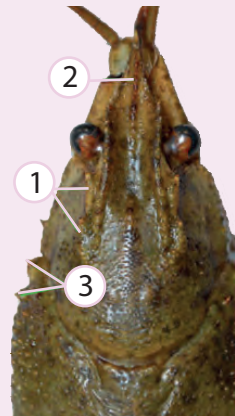
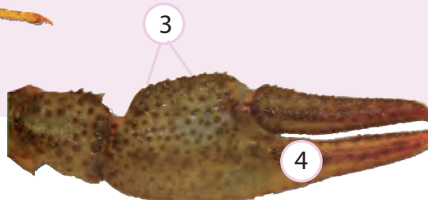
Pour la pêche sur les lacs de Montbel, Mondély et Filhet (lots fédéraux), la vignette Club Halieutique est obligatoire. Dans tous les cas, le transport des écrevisses se fera à l'état de mort.

### ECREVISSE A PATTES GRÊLES

(*Astacus leptodactylus* - Eschscholtz, 1823)



- 1 deux crêtes post-orbitales
- 2 crête médiane du rostre denticulée
- 3 épines sur les flancs et les pinces
- 4 pinces effilées et doigts grêles



# ECREVISSES

## Les NON AUTOCHTONES

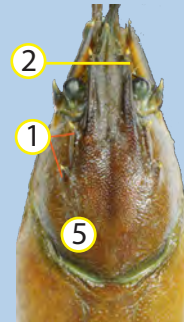
### RELACHE INTERDITE APRES CAPTURE

#### ECREVISSE DE CALIFORNIE

(*Pacifastacus leniusculus* - Dana, 1852)



- 1 deux crêtes post-orbitales
- 2 rostre aux bords parallèles
- 3 tâche blanche ou bleutée à la commissure des pinces
- 4 pinces lisses et rouges en face ventrale
- 5 céphalothorax lisse



#### ECREVISSE AMERICAINE

(*Orconectes limosus* - Rafinesque, 1817)



- 1 rostre en forme de gouttière et aux bords parallèles
- 2 tâches rougeâtres sur les segments de l'abdomen
- 3 épines avant et après le sillon cervical
- 4 un ergot interne sur le carpopodite



#### ECREVISSE DE LOUISIANE

(*Procambarus clarkii* - Girard, 1852)



- 1 rostre à bords convergents
- 2 sillons branchiocardiaques se rejoignant en un point
- 3 un ou deux ergots internes sur le carpopodite
- 4 aspérités sur le céphalothorax
- 5 tubercules rouges sur les pinces

